

Résonance

Corine Lesage
Chant Lumière Intuitif



Cursus
4^e Module

Notre Essence Vie-bratoire au service du champ de cohérence Santé



Activation de nos corps-instruments
multidimensionnels,
Son, Couleur, Lumière.

Unité du
Grand Vivant

La Beylie (Plazac - Dordogne) - 22 au 28 Mars 2026

Corine Lesage (Inspiratrice) 06 32 69 00 58 - Agnès Macé (Coordinatrice) 06 30 66 43 98
czamart2013@gmail.com - www.corinelesage.com



AMOUR Paix Harmonie Joie Respect LUMIÈRE

Très chers Résonaceurs !

Je reviens comme promis vers vous, afin de vous informer quant à notre prochain rendez-vous :

le **MODULE 4** aura lieu à «*La Beylie*» au **485 route de la Moulière 24580 Plazac**
du **Dimanche 22 Mars 2026** à 18h30 (ouverture du module),
au **Samedi 28 Mars 2026, soirée incluse**. La 7^e nuit est optionnelle
Les tarifs vous seront communiqués par mail comme pour les précédents modules,
concernant les repas, l'hébergement et la partie pédagogique..

*Un **Cursus** de partage d'expériences du cœur empreint de l'envie d'Agir MAINTENANT.*

*Créer de nouvelles informations ensemble et continuer à développer notre Vision du Cœur
afin de contribuer au changement de paradigmes planétaires du collectif familial et sociétal
par notre métamorphose.*

*avec tous ceux qui se sentent en **RÉSONANCE** avec cet enthousiasme.*

*Un engagement en conscience de **CŒUR**, d'**ÂME**, d'**ESPRIT** et d'**ACTION**,
sur le chemin intérieur d'évolution, de cohérence et d'épanouissement de l'Être.*

*Ouvrir de nouvelles portes, trouver de nouvelles clefs pour le changement global de l'Humain,
intégrer cette approche du clair ressenti, de la dimension Vibratoire du chant Lumière intuitif,
(pratique simultanée du Son, de la Couleur et de la Lumière) à notre Vie quotidienne.*

*Cette expérience s'avère être une proposition de recouvrer la mémoire de notre capacité
originelle, naturelle, celle de notre **ESSENCE** : une sorte d'outil amplificateur vibratoire
« multidimensionnel » d'une pratique quelle qu'elle soit, favorisant la transformation dans un
premier temps, puis la transmutation de l'Être et son évolution.*

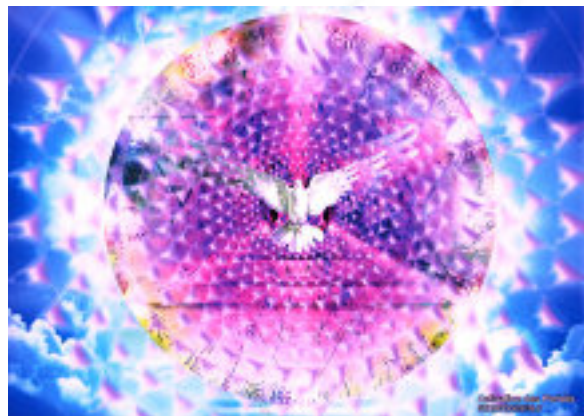
**UN BILAN PRÉALABLE DE VOS RESSENTIS ET ACQUIS
EST LE BIENVENU (compte-rendu)**

*Il permettra d'aborder vos questionnements sur les différents thèmes étudiés lors
des modules 1, 2 et 3, afin de faire le point constructif lors de ce 4^e module*

AXÉ SUR LA MISE EN PRATIQUE



Nous sommes une création géométrique encodée dans le langage supérieur des étoiles et dont la lumière, qui n'a jamais cessé de briller, est là pour nous rappeler que notre lien avec la famille de lumière fait partie d'un processus d'accomplissement qui se réalise en nous.



*En lien continu avec les précédents modules, nous ouvrirons ce module par
L'harmonisation de cœur à cœur et l'esprit de bienveillance pour Soi, pour Autrui.*



LE CORPS DE LUMIERE (Merkaba)

Nous aborderons la suite du processus d'activation de la Colonne de Lumière et particulièrement du Corps de Lumière jusqu'aux niveaux supérieurs cristallins, en fonction du rythme de progression et des ressentis du groupe.

- Approche approfondie de la Conscience du Souffle.*
- Transmission théorique et pratique des Mantras d'activation supérieurs.*

*Voyage au cœur des codes de Lumière
Ressentis des codes de Lumière
Partages collectifs*



EXPERIENCES PAR LE CHANT



Nous allons reprendre les points évoqués lors des modules précédents et les approfondir par la pratique

1) CONNAISSANCE DE SOI PAR LE CHANT

- *Le corps instrument Symbolique : loi de l'harmonie et loi de l'octave spirituel*
- *La posture de Verticalité*
- *Les 3 sphères, les 3 cerveaux, les 3 centres*
- *L'écoute (l'appareil récepteur sonore, l'oreille)*
- *Les 3 étages de la respiration*
- *La Respiration et la gestion du Souffle (développement)*
- *Exercices avec pratique sur les participants. Le Cercle Vibratoire avec expériences diverses et exercices respiratoires :*
 - * *Le chant intérieur ou improvisé de l'être, une pratique libératrice*
 - * *Le soin par le son, les fréquences, la résonance, (bols de cristal etc ...), avec observation des ressentis*
- *Remontée des souvenirs et libération des nœuds émotionnels*

2) THÉRAPIE PAR LE CHANT

- *Historique et approches diverses :*
- *La psychophonie (les 5 diaphragmes)*
- *Les voyelles, consonnes (Yoga du son)*
- *Les Harmoniques, les Mantras, les Chants Sacrés*
- *Les expériences vocales diverses spontanées*
- *L'harmonisation par l'interaction des systèmes physique et émotionnel, champ de cohérence créatif d'informations cellulaires et par les sons naturels*

3) MUSIQUE ET COULEUR

4) CHANT LUMIÈRE INTUITIF



LES COULEURS D'Or*Ion

Nous aborderons la suite et fin de la méthode avec :

- l'utilisation des Modèles-Création
- le Processus de Libération

Révisions et Pratiques de la méthode : en 4 parties

1) LES COULEURS EN THÉRAPIE

- Que sont les Couleurs ?
- Le Monde vibratoire des Couleurs.
- Applications et choix des Couleurs.

Des exercices afin de nous permettre une meilleure compréhension de l'action des Couleurs et de leur parfaite adéquation avec le corps physique mais aussi avec les corps subtils.

2) COULEURS ET CHAKRAS

- Ce que sont les Chakras et quelles sont leurs fonctions.
- La relation vibratoire entre les Couleurs, les Chakras et les Huiles Essentielles.

Exercices, sur soi, pour réveiller, stimuler et harmoniser ses propres Chakras, à l'aide des sept cartes Couleur vibratoirement adaptées à l'énergie émise par chacun des sept Chakras principaux. Nous verrons aussi un travail spécifique sur les Chakras à l'aide des cartes Couleur Vortex.

3) COULEURS ET SONS

- Correspondances des Chakras et de leur son en résonance avec les glandes endocrines.
- Résonance avec le corps de Lumière et son activation.

Exercices de ressentis, individuel et en groupe.

4) DIALOGUE AVEC LES COULEURS. Il s'agit d'entamer un dialogue avec son propre inconscient, c'est-à-dire avec soi-même et comprendre:

- Comment les propriétés «Ombre» et «Lumière» des Couleurs, apportent un éclairage particulier sur l'émotionnel, permettant, ainsi, d'y voir plus clair et de mieux comprendre ce qui se passe, pour pouvoir enfin faire un peu de tri et de «ménage» en soi et dans sa vie.
- Comment utiliser les Modèles-Méditation à l'aide de la symbolique des Couleurs et installer le côté Lumière en soi, afin de ré-informer nos cellules et transmuter, libérer, ce qui a besoin de l'être pour faciliter l'acceptation.
- Comment utiliser les Modèles-Création et apporter un peu de poids et de solidité à tout ce que l'on veut créer de juste dans sa propre vie.
- Etude, choix, utilisation et mise en pratique des différents outils et auxiliaires Couleur à notre disposition, dans le cadre de la méthode.

LES COULEURS D'Or*Ion

Cette méthode de soins et d'évolution personnelle s'applique aussi bien sur soi-même que sur les autres et s'adresse autant au particulier averti qu'au thérapeute ou accompagnant, quelque soit la méthode ou la technique de soin qu'il applique habituellement.

*Dans le contexte de la Méthode Or*Ion, les Couleurs, phénomène à la fois vibratoire et corpusculaire, sont utilisées en qualité de support, d'harmonisant et de révélateur par certains professionnels de la santé.*

Nous accueillons les Couleurs en notre corps où elles inscrivent leurs fréquences dans nos chromosomes (le mot chromosome est issu des mots grecs khrôma : Couleur et sôma : Corps).

Dans notre vie, les Couleurs interviennent de différentes façons et leurs fréquences sont captées en permanence par chacun de nos sens. Si les fréquences Couleur sont inscrites naturellement dans nos gènes, la faculté que nous avons de les capter est fortement réduite par des facteurs parasites, qu'ils soient extérieurs ou intérieurs (pollution, mentalisation, dépression, stress, émotions. etc.). De ce fait, les carences ou les déséquilibres des fréquences Couleur dans notre organisme, vont permettre à de multiples dysfonctionnements de s'installer à tous les niveaux de l'Être.

Chaque fréquence Couleur, correspond à une action physique et psychique. Nous nous proposons d'apprendre à rétablir en douceur l'équilibre global des fréquences Couleur en nous, par l'intermédiaire d'outils et de moyens simples. Nous verrons aussi comment agir en douceur sur nos différents dysfonctionnements.

La symbolique des Couleurs est très explicite à propos de leur utilité.

Les Couleurs, bien sûr, agissent sur l'émotionnel, mais pas seulement sur l'émotionnel.

Elles influencent aussi l'ensemble de l'Être Humain en intervenant à tous les niveaux du corps humain, de l'Âme et de L'Esprit. Elles font partie de notre vie quotidienne, elles embellissent et agrémentent notre environnement.

Elles sont destinées à aider l'Être humain, transmutant ce qui l'entrave, le ralentit, le retient, le trompe, l'éblouit ... bref, tout ce qui l'empêche d'avancer sur son chemin.

Ces essences sont élaborées à l'aide de composants issus de la culture biologique et nantis du label AB pour la presque totalité d'entre-elles ou issues de la récolte sauvage avec la mention « nature et progrès » pour quelques autres.

Elles sont composées de produits porteurs d'une puissante et très pure énergie, d'huiles essentielles, d'huiles végétales vierges et concentrées en énergie de couleur.

Ces Essences sont porteuses d'informations, peuvent être aussi informées de sons et sont également dynamisées et consacrées dans la conscience des Maîtres ascensionnés de chaque rayon. Ce qui leur donne une très haute portée vibratoire. Leur gamme de couleur va permettre d'aider à rééquilibrer, en douceur, la trame des fréquences couleur de notre corps, le libérer et l'informer différemment.

La Nature, vit, respire et s'exprime par les Couleurs. L'Être Humain le devrait aussi ... il lui faut donc réapprendre à vivre avec et parmi les Couleurs en conscience.

Approche holistique



« Holistique » est dérivé du grec « holos » qui signifie tout entier !

*Cette approche consiste à prendre en compte la personne dans sa globalité et non « morcelée »
Elle tient compte de ses dimensions :
physique, mentale, émotionnelle, familiale, sociale, culturelle et spirituelle.*

Nous sommes, en tant qu'être humain, dotés de capacités extraordinaires au-delà de nos cinq sens.

Nous disposons de facultés que chacun est en mesure de développer. En prendre conscience et savoir les utiliser est un immense cadeau de Vie. C'est éveiller ce potentiel pour notre plus grand bien-être et celui de notre environnement.

« L'Unique chemin de cohérence de l'Unité est L'EXPÉRIENCE »

C'est en effet par l'accès à la bienveillance, la connaissance, l'expérience, la pratique régulière et l'observation de ses ressentis (sans jugement aucun), par l'utilisation des outils Vibratoires, que l'émergence de nos capacités originelles multidimensionnelles peuvent permettre notre processus de métamorphose, de santé et d'évolution.

Toute relation intelligente à la Vie est nécessairement Trinitaire et produit une circulation d'énergie qui appelle à l'expansion. (Daniel Meurois)

Aucun doute possible en « CE » qui circule en nous !

*« La santé est notre héritage, notre choix. C'est l'union parfaite entre
l'Âme, l'Esprit, le Corps.*

*Il ne s'agit pas d'un idéal éloigné difficile à atteindre, mais d'un idéal si simple et naturel
qu'il échappe à beaucoup d'entre nous ... » (Dr Edward BACH)*

*« Si vous voulez comprendre l'Univers, pensez en terme d'énergie, de fréquences et de vibration »
(Nicolas Tesla)*



LE VIBRATOIRE !

Observations :

L'homme est protégé par une coque « naturelle » énergétique. Si cette dernière est fragilisée, des failles apparaissent et l'être est en disharmonie.

Une Origine entraîne une Cause Vibratoire, qui elle-même amène un effet énergétique, qui fait naître une résultante physique venant aggraver la source de la défaillance.

Lors d'un soin nous apprenons à œuvrer en Harmonie avec les principes et la grande horloge de l'Univers afin de « rétablir » l'Harmonie Originelle, déformée au fil du temps par les expériences de l'âme personnalité, certaines croyances « limitantes », « les engrammations » (empreintes de naissance), l'influence du collectif, les frustrations, les peurs ... etc ... Nous apprenons ainsi à

Restaurer et Informer les différents plans de notre Être grâce à nos capacités originelles, dans le respect de l'énergie vitale et de la loi de résonance.

*Les huiles Couleur lumière d'Or*Ion et le Son nous permettent de restructurer l'équilibre énergétique, de lever les blocages et de libérer les mémoires anciennes. Remercier « Ce » pour quoi elles ont été utiles et les « classer » afin de créer un nouvel espace. Toute cette action améliore, par conséquent, la circulation de nos fluides énergétiques.*

Celui qui reçoit cette intention de Soins en conscience de ses capacités Originelles, peut plus facilement recouvrer la mémoire de sa capacité à explorer son expérience, son propre potentiel.

Il peut ainsi s'ouvrir et favoriser une expansion de sa créativité dans l'Instant Présent, afin de reprendre le cours de sa Vie ... Être plus Responsable, plus intuitif et surtout apprendre à se libérer de ses peurs ... à se faire confiance et prendre de l'assurance pour devenir plus autonome.

L'évolution de l'être passe par l'Expérience, par la connaissance, la compréhension consciente l'accueil et l'acceptation du constat de son observation et l'utilisation de certaines « Clefs » qui permettent à toute personne de reprendre un cheminement et d'avancer plus sereinement sur son chemin de Vie.

La Reliance à son Être Intérieur, à son cœur et à son Essence-ciel Vie-bratoire d'Amour et de Lumière, est une des clefs d'activation du Corps de Lumière, des Corps Multidimensionnels et du processus Alchimique (Alkémia) de Transformation.

Mer

Ka

Ba



Lumière

Esprit

Corps

Le Lieu

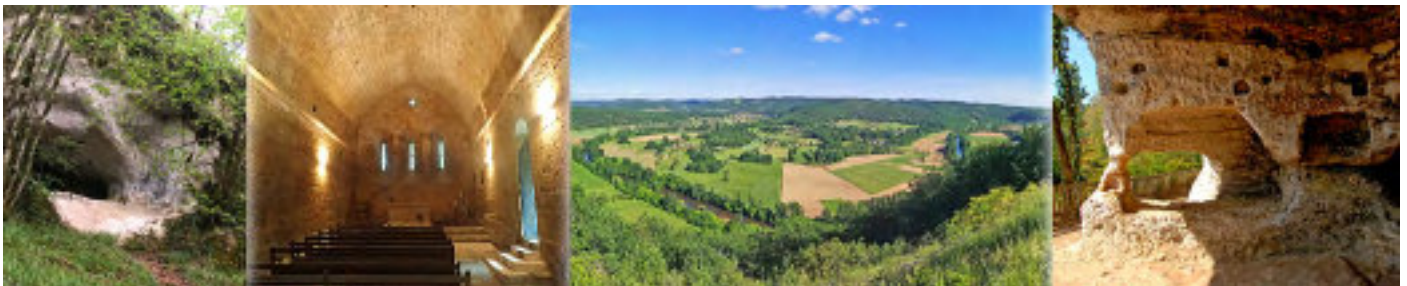


LA BEYLIE



En Dordogne, Terre des origines...

Un lieu fort en vibrations, la maison est dotée d'une tour à géométrie sacrée... sur un domaine où fut bâtie par le passé une Abbaye qui avec le temps a laissé sa trace dans l'origine du nom du lieu-dit et emplacement de la maison : « La Beylie »



Sincères remerciements à Valérie pour son accueil et hébergement au « Chapitre » et à Mathilde pour ses repas « Les paniers sauvages ».

Accès :

La Beylie
485 route de la Moulière
24580 Plazac

Coordonnées GPS :

Latitude: 45.02809119399501
Longitude: 1.0545429058761677

